



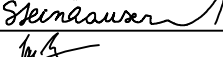






Revize	Datum	Jméno	Podpis	Popis revize

Generální projektant:				  		PROJEKČNÍ ARCHITEKTONICKÁ KANCELÁŘ SPOL. S R.O.		ING. ARCH. V. STEINHAUSEROVÁ GORKEHO 11 602 00 BRNO		PAK@SKY.CZ WWW.ARCH.CZ T +420 541 642 238 F +420 541 217 951	
Hl. inženýr projektu	Ing. Hana Svobodová					Projektant profese					
Architekt	Ing. arch. K. Steinhauserová					  					
Vypracoval	Ing. Jan Mynář										
Investor	MU ESF, Lipová 41a Brno										
Stavba	ESF - Stavební úpravy recepce a vrátnice u vstupu do objektu					Stupeň	JP				
						Datum	02/2017				
						Formát	8 A4				
						Zak. č.	3293				
Část	D.1.1 Architektonicko stavební řešení					Měřítko	-				
Název výkresu	Výpis výrobků PSV					Č. výkresu	107				
						Revize	00				

# Výpis výrobků PSV

## ESF - Stavební úpravy recepce a vrátnice u vstupu do objektu

Pokud je v dokumentaci uveden konkrétní název výrobku, nebo výrobce, je uveden pouze jako příklad pro stanovení standardu. Uvedení konkrétního názvu nevylučuje použití jiného výrobku se stejnými, nebo kvalitativně lepšími vlastnostmi, než má uvedený příklad.

Barevné řešení a další specifikace výrobků viz. Technické specifikace a standardy.

Všechny rozměry nutno zaměřit na stavbě. Všechny změny tvaru a materiálů musí být odsouhlaseny projektantem. Dodavatel zpracuje výrobní dokumentaci a předloží je architektovi ke schválení před výrobou.

## Truhlářské výrobky

Ozn.	Popis	Počet ks (m)			
		1NP	2NP		Celkem
101/T	<b>Dřevěné vnitřní dveře</b>  Jednokřídlé, otevíravé, bez prahu, Rw = 27 dB  Rozměr: 600/1970 mm Stavební konstrukce: stávající zděná příčka tl. 100 mm Křídlo: dřevěné s polodrážkou, plné, nástřik, barva viz Technické specifikace a standardy Zárubeň: stávající ocelová s polodrážkou, okartáčování, nové těsnění, nový nástřik, barva viz Technické specifikace a standardy Kování: dělené, klika-klika a rozety, zámek vložkový, designový vzor viz Technické specifikace a standardy v systému generálního klíče	1P			1ks
102/T	<b>Dřevěné vnitřní dveře</b>  Jednokřídlé, otevíravé, bez prahu, Rw = 27 dB  Rozměr: 600/1970 mm Stavební konstrukce: stávající zděná příčka tl. 100 mm Křídlo: dřevěné s polodrážkou, plné, nástřik, barva viz Technické specifikace a standardy Zárubeň: stávající ocelová s polodrážkou, okartáčování, nové těsnění, nový nástřik, barva viz Technické specifikace a standardy Kování: dělené, klika-klika a rozety, zámek wc klička, designový vzor viz Technické specifikace a standardy	1 P			1ks

Ozn.	Popis	Počet ks (m)			
		1NP	2NP		Celkem

103/T	<b>Dřevěné vnitřní dveře</b> Jednokřídlé, otevíravé, bez prahu, zvukově izolační $R_w = 32$ dB  Rozměr: 800/1970 mm Stavební konstrukce: stávající zděná příčka tl. 120 mm Křídlo: dřevěné s polodrážkou, plné, nástřik, barva viz Technické specifikace a standardy Zárubeň: stávající ocelová s polodrážkou, okartáčování, nové těsnění, nový nástřik, barva viz Technické specifikace a standardy Kování: dělené, klika-klika a rozety, zámek vložkový, designový vzor viz Technické specifikace a standardy v systému generálního klíče	1 P  1 L			1ks  1ks
104/T	<b>Dřevěné vnitřní dveře</b> Jednokřídlé, otevíravé, bez prahu, zvukově izolační $R_w = 32$ dB  Rozměr: 800/1970 mm Stavební konstrukce: stávající zděná příčka tl. 125 mm Křídlo: dřevěné s polodrážkou, plné, nástřik, barva viz Technické specifikace a standardy Zárubeň: ocelová s polodrážkou, těsnění, nástřik, barva viz Technické specifikace a standardy Kování: dělené, klika-klika a rozety, zámek vložkový, designový vzor viz Technické specifikace a standardy v systému generálního klíče	1L			1ks
105/T	<b>Dřevěné vnitřní dveře</b> Jednokřídlé, otevíravé, bez prahu, zvukově izolační $R_w = 32$ dB  Rozměr: 800/1970 mm Stavební konstrukce: SDK příčka tl. 125 mm Křídlo: dřevěné s polodrážkou, plné, nástřik, barva viz Technické specifikace a standardy Zárubeň: ocelová s polodrážkou, těsnění, nástřik, barva viz Technické specifikace a standardy Kování: dělené, klika-klika a rozety, zámek vložkový, designový vzor viz Technické specifikace a standardy v systému generálního klíče	1P			1ks

Ozn.	Popis	Počet ks (m)			
		1NP	2NP		Celkem
106/T	<b>Dřevěné vnitřní dveře</b> Jednokřídle, otevíravé, bez prahu, zvukově izolační $R_w = 32$ dB  Rozměr: 800/2235 mm Stavební konstrukce: SDK příčka + dřevěný obklad, tl. 200 mm Křídlo: dřevěné bezfalcové, dýha, viz Technické specifikace a standardy Zárubeň: dřevěná obložková, dýha, závěsy – 3ks, viz Technické specifikace a standardy Kování: dělené, klika-klika nebo klika – koule a rozety, zámek vložkový, designový vzor viz Technické specifikace a standardy v systému generálního klíče	1P			1ks
107/T	<b>Dřevěný dýhovaný obklad</b> Dýhované DTD desky tl.18mm uchycené na vodorovnou podkonstrukci z dřevěných profilů 100x25mm. Specifikace a povrchová úprava viz Technické specifikace a standardy Viz v.č.105 a v.č. 204 - část interiér	11 m <sup>2</sup>			11 m <sup>2</sup>

# Zámečnické výrobky

Ozn.	Popis	Počet ks (m)			
		1NP	2NP		Celkem
201/Z	<b>SDK podhled</b> Pevný sádkartonový podhled, sádkartonová deska tl.12,5 mm kotvená k zavěšené dvouvrstvé kovové konstrukci ze systémových pozinkovaných „C“ profilů. Povrchová úprava desky nátěrem se zvýšenou ořezuvzdorností v barvě bílé. V podhledu budou osazena systémová revizní dvířka do SDK (nosná konstrukce dvířek a rám z hliníkových profilů, otevírání tlakovým zámkem). V místnosti sociálního zařízení bude použita SDK deska do vlhkého prostředí. Viz. v.č. 104	78 m <sup>2</sup>			78 m <sup>2</sup>
202/Z	<b>Rastrový podhled</b> Rastrový podhled s viditelnými nosnými profily šířky 15 nebo 24 mm, desky jsou opatřeny zahluobenou hranou. Podhledové desky z biologicky odbouratelné minerální vlny, hladká akustická deska ve formátu 1200x600x19 mm, provedení hrany s podélnou zahluobenou hranou bez fazety. Čelní zahluobenou hranou bez fazety. Odrazivost světla ≥ 88%, reakce na oheň A2s1,d0 podle EN 13501-1, odolnost vlhkosti až do 95 %, zvuková pohltivost podle EN ISO 11654 αw ≥ 0,95, NRC ≥ 0,90, neprůzvučnost podle EN 20140-9 ≥ 26 [dB], barva bílá. Nosná konstrukce podhledu se skládá z viditelných, bíle lakovaných kovových hlavních a příčných profilů širokých 15/24 mm. Profily jsou na nosný strop zavěšeny pomocí kotvicích prostředků odsouhlasených pro příslušný typ nosné konstrukce. Standard: AMF-Thermatex Alpha Bílý VTS-15 1200x600mm systém C/ Ventatec, totožný se stávajícím podhledem ve vstupu. Viz. výkres č.104 a příloha č.1 Položka je včetně úpravy kazet (1200/600mm) rastrového podhledu, provedení výřezu pro světlo typu A. Výřez příčně kazetou dl. 600mm, šířka 70mm.	32 m <sup>2</sup>			32 m <sup>2</sup>
		9 ks			9 ks
203/Z	<b>Podhled rastrový – stávající, úpravy pro osazení světel</b> Úprava kazet (1200/600mm) stávajícího rastrového podhledu, provedení výřezu pro světlo typu A. Výřez příčně kazetou dl. 600mm, šířka 70mm. Kruhový otvor pro svítidlo Ø 90mm.	29 ks 3 ks			29 ks 3 ks
204/Z	<b>Podhled rastrový – stávající, úpravy pro osazení světel</b> Úprava kazet (600/600mm) stávajícího rastrového podhledu, provedení výřezu pro světlo typu B. Kruhový otvor pro svítidlo Ø 78mm na střed kazety.	6 ks			6 ks
205/Z	<b>Hliníkové podávací okno</b> Schéma, viz. příloha č.1., standard PONZIO SLIDING 600 Rozměr: 2550/1250 mm Stavební konstrukce: sádkartonová příčka tl.125 mm Otevíravost: posuvné Rám: hliníkový, povrchová úprava – komaxit, barva viz Technické specifikace a standardy Kování: zámek, bezpečnostní záložka Zasklení: čiré bezpečnostní dvojsklo lepené Provádění hliníkového okna nutno koordinovat s provedením pultu vrátnice.	1ks			1ks

Ozn.	Popis	Počet ks (m)			
		1NP	2NP		Celkem
206/Z	<b>Ocelová konstrukce v příčce se skřínkami na poštu</b> Schéma, viz. příloha č.2. Ocelová konstrukce z profilů 100/80/3mm, kotvené do stropu a podlahy přes ocelové plotny 150/200/10mm. Kotvení chemickými kotvami HVA + HAS M10. V případě kolize s uhlíkovými výztuhami při kotvení do stropu, bude provedena výměna.	1ks			1ks
207/Z	<b>Ocelová konstrukce v příčce s podávacím oknem</b> Schéma, viz. příloha č.2. Ocelová konstrukce z profilů 80/80/3mm, kotvené do stropu a podlahy přes ocelové plotny 150/200/10mm. Kotvení chemickými kotvami HVA + HAS M10. V případě kolize s uhlíkovými výztuhami při kotvení do stropu, bude provedena výměna.	1ks			1ks

## Ostatní výrobky

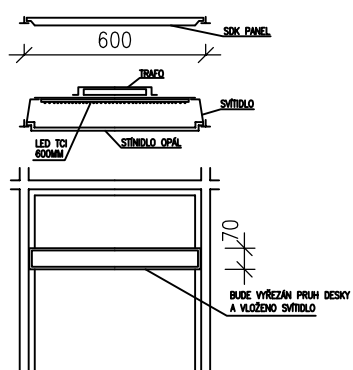
Ozn.	Popis	Počet ks (m)			
		1NP	2NP		Celkem
401/O	<b>Skleněné dveře</b> Celoskleněné dveře 900/2300 Celoskleněné dveře jednokřídlé, otvíravé, světlé rozměry 900/2300mm. Kalené bezpečnostní sklo čiré, tloušťka 10mm, Zárubeň hliníková, opatřená zárubňovým těsněním. Povrchová úprava nerez. Zárubeň bude osazena do ozubu vytvořeného v SDK příčce. Pohledově bude od pultu podatelny viditelná čistá hrana otvoru 900/2300mm. Kování: nerez mat, klika-klika nebo klika – koule, zámek vložkový, v systému generálního klíče. Celokovové pro použití ve veřejných budovách. Specifikace a povrchová úprava viz Technické specifikace a standardy.	1ks			1ks

# Příloha č.1

## OSAZENÍ SVÍTIDLA A

M 1:50

pol. č 202/Z, 203/Z

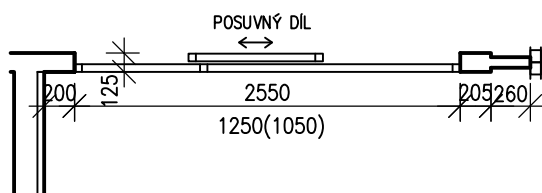


## HLINÍKOVÉ PODÁVACÍ OKNO

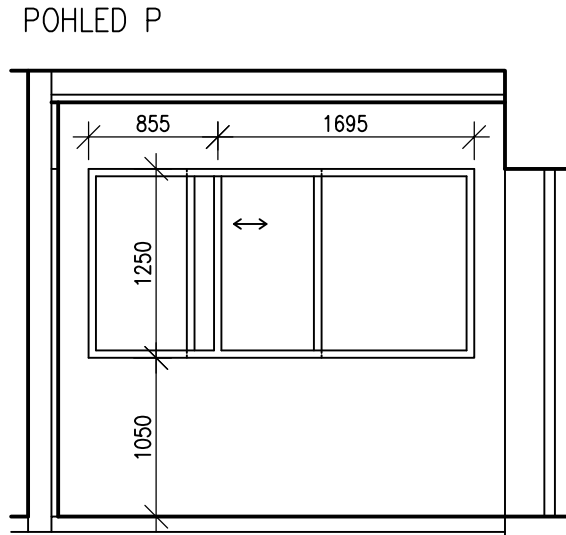
M 1:50

pol. č 205/Z

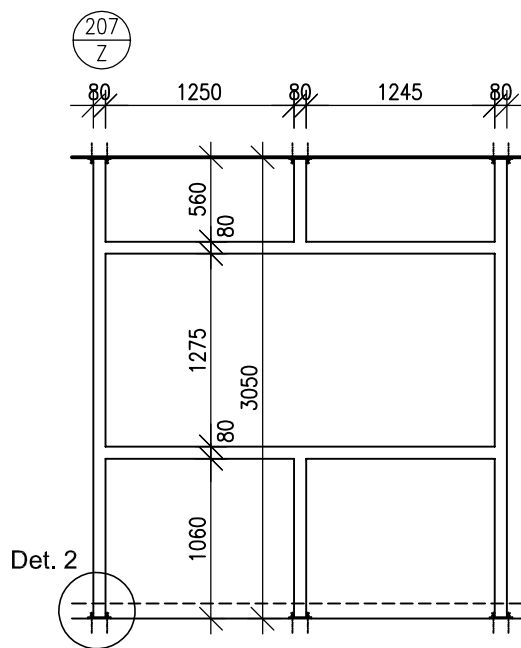
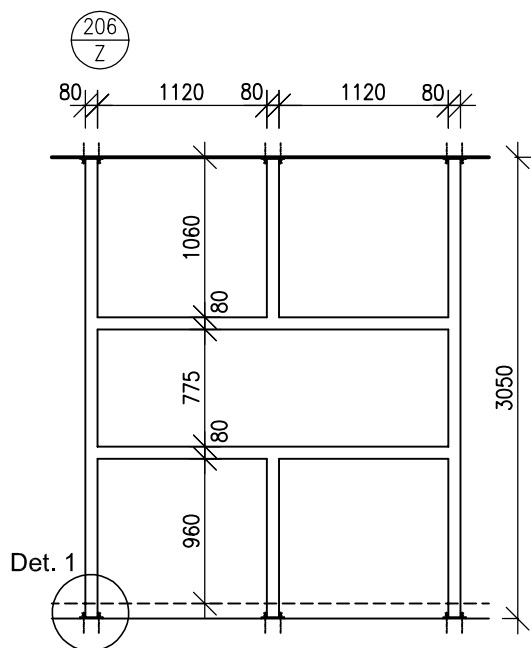
### PŮDORYS



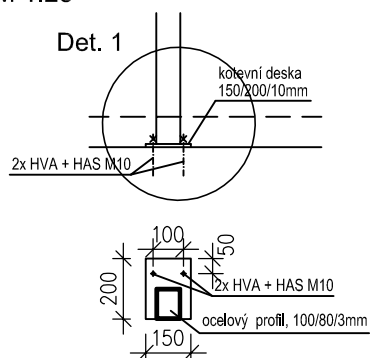
### POHLED P



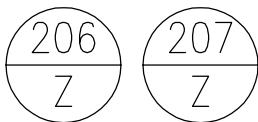
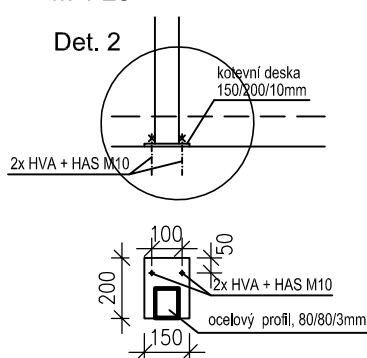
## Příloha č.2



det 1  
M 1:25



det 2  
M 1:25



### POZNÁMKA

- OCELOVÉ PROFILY A KOTEVNÍ DESKY BUDOU OPATŘENY 2x ANTIKOROZNÍM NÁTĚREM
- KOTEVNÍ DO STROPU A PODLAHY BUDE PROVEDENO CHEMICKÝMI KOTVAMI HVA + HAS M10
- V PŘÍPADĚ, ŽE KOTVENÍ DO STROPU BUDE V KOLIZI S UHLÍKOVÝMI VÝZTUHAMÍ BUDE PROVEDENA VÝMĚNA
- TENTO VÝKRES JE PODKLADEM PRO ZPRACOVÁNÍ VÝROBNÍ DOKUMENTACE, VÝROBNÍ DOKUMENTACE BUDE PŘEDLOŽENA PŘED REALIZACÍ